



Atos
Besana srl



**CENTRIFUGA/
FORNO
PER SVUOTAMENTO
E RECUPERO LEGA
BISMUTO**

MOD. CFRM 300 CE

**CENTRIFUGADORA/
HORNO PARA EL
VACIADO Y LA
RECUPERACION
DE L'ALEACION DE
BISMUTO**

MOD. CFRM 300 CE



IMPIEGO DELLA MACCHINA

La centrifuga/forno mod. CFRM 300 CE è stata studiata e prodotta per lo svuotamento dei pezzi elettroformati ed il recupero della lega bismuto, utilizzando stampi silicici. Riscaldando la camera a 250/300°C si ottiene la fusione della lega bismuto e tramite la centrifugazione, si svuotano i pezzi elettroformati dalla lega stessa, che è recuperata nella vasca apposita.

PRODUTTIVITÀ

Il ciclo completo (fusione della lega e centrifugazione) dura 40/60 minuti, considerando la dimensione e lo spessore dei pezzi.

CARATTERISTICHE PRINCIPALI

- Tensione: di serie V230/400 trifase 50 Hz. Altre tensioni e frequenze disponibili su richiesta;
- Velocità di centrifugazione da 0-1000 giri/minuto con regolazione elettronica ad inverter;
- Possibilità di impiegare fino a 5 stampi silicici completi con uno spessore medio di mm. 30 cad. e diametro massimo di mm. 300;
- Vasca in acciaio per il recupero della lega bismuto fuoriuscita dai pezzi elettroformati;
- Strumentazione elettronica per il miglior controllo delle funzioni e sezionatore generale lucchettabile;
- Termoregolatore elettronico per l'impostazione della temperatura della camera di svuotamento, con attivazione automatica del ciclo di centrifugazione, al raggiungimento della temperatura di 250°C;
- Rotazione senso orario/antiorario temporizzata; inversione automatica del senso di rotazione al termine del ciclo, che è impostato su ciascun temporizzatore;
- Finecorsa di sicurezza per blocco automatico del funzionamento della macchina e del consenso riscaldamento in caso di apertura anticipata della copertura;
- Motore trifase KW. 1,5.

USO DE LA MAQUINA

La centrifugadora/horno mod. CFRM 300 CE ha sido diseñada y fabricada para el vaciado de piezas electroformados y la recuperación de la aleación de bismuto con el uso de moldes de silicona. Por calentamiento de la cámara a 250/300°C se obtiene la fusión de la aleación de bismuto y por centrifugación de las piezas electroformados se vacían de la aleación que se recupera en un tanque especial.

PRODUCTIVIDAD

El ciclo completo (fusión de la aleación y centrifugación) dura 40/60 minutos en función de las piezas.

CARACTERISTICAS PRINCIPALES

- Voltaje: V230/400 trifásico 50 Hz en serie (otras tensiones y frecuencias disponibles);
- Número de revoluciones de centrifugación hasta 1000 RPM con regulación electrónica;
- Posibilidad de utilizar hasta 5 moldes completos con un espesor medio de cada molde de mm. 30 y un diámetro máximo de mm. 300;
- Tanque de acero para la recuperación de l'aleación de bismuto salida de las piezas electroformados;
- Instrumentación electrónica para un mejor control de las funciones y seccionador con candado;
- Controlador electrónico de temperatura para ajustar la temperatura la cámara de vaciado con la activación automática del ciclo de centrifugado se alcanza la temperatura de 250°C;
- Centrifugación en sentido horario / antihorario temporizada y inversión automática del sentido de giro al final del tiempo configurado en cada temporizador;
- Interruptor de seguridad para bloquear la centrifugación y el calentamiento en caso de apertura anticipada de la cubierta;
- Motor trifásico de kW 1,5.

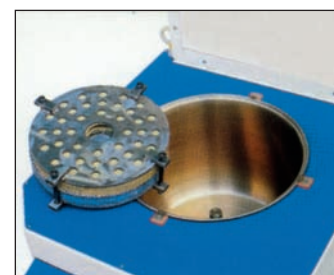
DATI TECNICI

DATOS TÉCNICOS

MODELLO MODELO	DIAM. MAX MM. DIAM. MAX MM.	POTENZA KW POTENCIA KW	DIMENSIONI MM. DIMENSIONES MM.	PESO KG. PESO KG.
CFRM 300 CE	300 (12)	5,5	730x1110x1010	Kg. 210

La società si riserva di effettuare modifiche tecniche e dimensionali a seconda delle esigenze di mercato.

La empresa se reserva el derecho de realizar modificaciones técnicas y dimensionales wen función de las necesidades del mercado.



Galvanized group with silicone moulds
Groupe galvanisé avec les moules en silicone